



SAS P4MR – PARC VALROSE
2794 Route de Saint Honoré 83250 LA LONDE LES MAURES
TEL : 04 94 66 81 36 Email : accueil@parcvalrose.com

MOBILES HOMES 2023

Le Parc Val Rose est ouvert du 1 mars au 30 Novembre 2023 inclus.

La gamme 'prestige' se compose de mobiles homes de luxe.

La gamme 'confort' se compose de mobiles homes de qualité.

La gamme 'classique' se compose de mobiles homes standards plus abordables.

La gamme PMR : Mobile home pour Personnes à Mobilité Réduite

Tous nos mobiles homes sont équipés de la climatisation.

Les gammes Prestige, Confort et PMR sont équipés d'un téléviseur.

La taxe de séjour est de 0.86 € par jour et par personne de plus de 18 ans.

CONDITIONS DE RESERVATION

1. Les mobiles homes ne doivent pas être occupés même occasionnellement par plus de personnes que prévues lors de la réservation.
2. Le locataire entre dans les lieux entre 15 h et 22 h le jour de son arrivée et libère les lieux avant 10 h le jour de son départ.
3. Le matériel de chaque mobile home fait l'objet d'un inventaire affiché dans l'installation. Toute réclamation, (si l'en est) concernant le mobil home et son contenu, doit être faite le jour même de l'arrivée et le maximum sera fait dans la limite du raisonnable pour satisfaire les réclamations justifiées. Le locataire sera considéré comme satisfait si nous n'avons pas été notifiés du contraire sous 24 heures.
4. A l'arrivée, il vous sera demandé le versement d'une caution de 200 euros en chèque ou numéraire ou le dépôt de vos détails de carte bancaire. Après l'inventaire de départ, fait avec la direction ou son représentant, et, le cas échéant, une déduction des détériorations et/ou manquants, les cautions vous seront remboursées.
5. Le locataire est responsable du maintien en bon état et dans de bonnes conditions de propreté du mobile home ainsi que de son contenu, afin qu'il soit prêt pour l'occupant suivant, faute de quoi les frais correspondant à sa remise en état et son entretien seront retenus sur les cautions.
6. Le locataire aura à charge de remplacer tout matériel ou objet perdu, ainsi que de réparer tous dommages causés au mobile home ou à son contenu, pendant la période de location. Tous frais de pertes ou dommages, seront déduits de la caution (voir n°4). Si la caution est insuffisante le locataire devra payer le solde avant son départ et le propriétaire pourra exercer un droit de gage sur les biens du locataire jusqu'au règlement.
7. **FRAIS D'ANNULATION**
Jusqu'à 6 semaines avant le début de la location.....conservation de l'acompte.
De 4 à 6 semaines avant le début de la location 30% du total de la location conservé.
De 1 à 4 semaines avant le début de la location..... 60% du total de la location conservé.
Aucun remboursement ou compensation ne seront effectués si l'avis d'annulation parvient au propriétaire le jour, ou passé le jour du début de la location. L'avis d'annulation n'est valable qu'à compter de sa réception par le propriétaire.
8. Le locataire s'engage à se conformer et à appliquer la réglementation standard des terrains de camping, en application sur ce terrain. Celle-ci est affichée et doit être lue et appliquée pendant toute la durée de la location.
9. Le contenu de la lettre d'accompagnement ainsi que les brochures indiquant les descriptions du terrain ainsi que de ses facilités sont censés être corrects. Toutefois le propriétaire ne peut être tenu responsable de quelque manière que ce soit pour toutes indications ou descriptions incorrectes portées sur la brochure ou la lettre.
10. Il est conseillé au locataire de contracter une assurance. Le locataire reconnaît qu'un mobile home est de nature substantiellement différente d'un hôtel ou d'un appartement de vacances, et accepte de ne faire aucune réclamation de quelque nature que ce soit, en cas de pertes, dommages ou pertes consécutives aux dommages causés de quelque façon que ce soit, et indemnisera le propriétaire pour toute réclamation du fait d'un des membres de son groupe.
11. En signant ce contrat, le locataire prend connaissance du fait qu'il n'est fait aucune représentation ou garantie, et qu'il n'en attend aucune. Toute modification ou changement de ces conditions n'aura de validité, à moins d'un écrit signé par le propriétaire.
12. Le Parc Val Rose est classé Loisir Grand Confort quatre étoiles pour 165 emplacements par l'arrêté de classement préfectoral du 21 octobre 2021.

FORMULAIRE DE RESERVATION

(A retourner signé et accompagné de votre règlement)

Nom..... Prénom.....

Adresse.....

.....

CP..... Ville.....

N° Tel..... N° Mobile..... E mail.....

Nous vous rappelons que les mobiles homes ne peuvent pas accueillir plus de personnes que prévues ci-dessous.

Je souhaite réserver un mobile home : (Entourez les mentions utiles)

CLASSIQUE

- 2 chambres - 4 pers. Max
- 2 chambres - 5 pers. Max
- 3 chambres - 6 pers. Max

PRESTIGE

- 2 chambres - 5 pers. Max
- 3 chambres - 8 pers. Max

PMR

- 2 chambres - 4 pers. Max

CONFORT

- 2 chambres - 4 pers. Max
- 2 chambres - 5 pers. Max
- 3 chambres - 6 pers. Max

Au Parc Val Rose, La Londe Les Maures, du2023 à partir de 15 heures,
au2023, au plus tard à 10 heures.

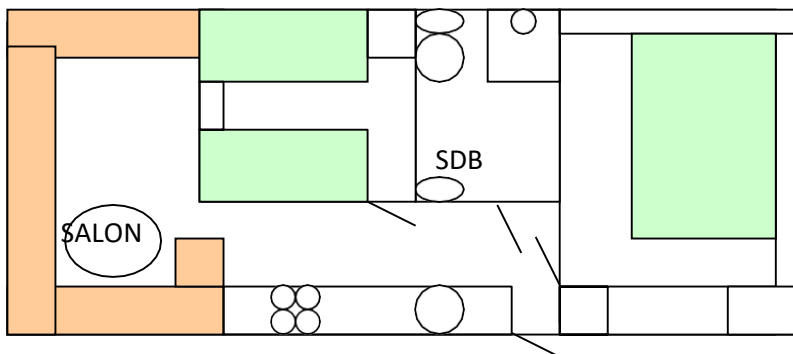
OPTIONS 2023	Prix / semaine	Prix / Nuit
Lit Bébé	20,00 €	3,00 €
Kit Bébé (lit + chaise haute + baignoire)	30,00 €	4,50 €
Linge de Lit jetable	8,00 €	2,50 €
Linge de Lit coton	14,00 €	14,00 €
Serviette de Toilette	6,00 €	2,00 €
Animal de Compagnie	21,00€	3,00 €
Véhicule Supplémentaire	21,00€	3,50 €
Forfait Ménage	75,00 €	75,00 €
Barbecue	50,00€	12,00 €

Pour ce séjour, le groupe se compose des personnes suivantes :

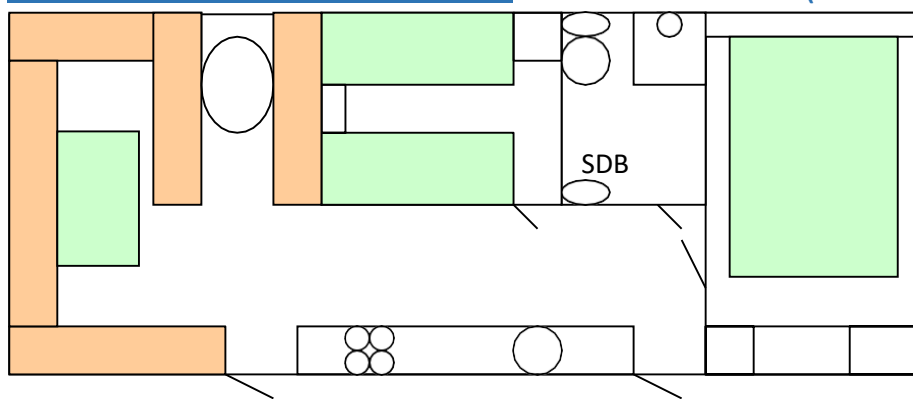
	<u>Nom</u>	<u>Prénom</u>	<u>Date de Naissance</u>
1)
2)
3)
4)
5)
6)
7)
8)

PLANS DES MOBILES HOMES STANDARDS

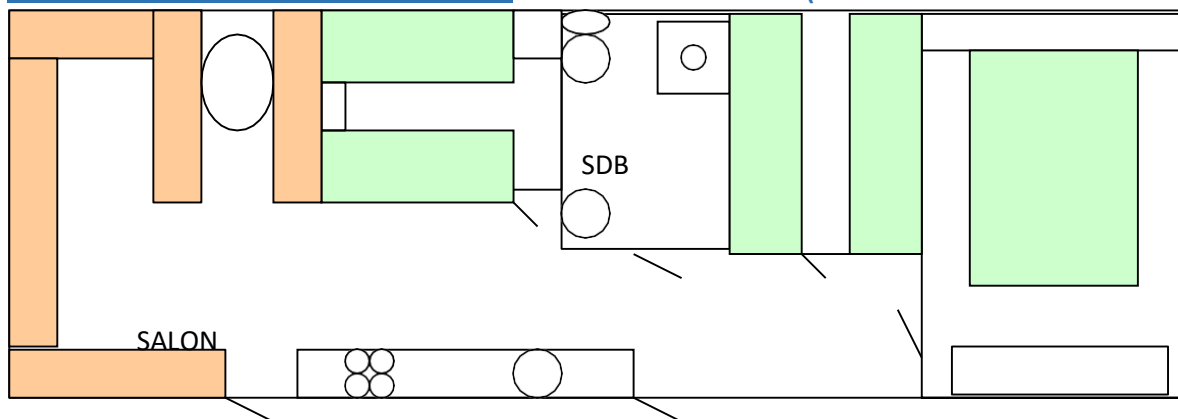
MOBILE HOME 2 CHAMBRES : 4 PERSONNES (environ 8.00m x 3.00m)



MOBILE HOME 2 CHAMBRES : 5 PERSONNES (environ 9.00m x 3.00m)



MOBILE HOME 3 CHAMBRES : 6 PERSONNES (environ 9.00m x 3.60m)



Veillez noter que les plans ci-dessus présentent pour chaque catégorie de mobile home les agencements standards qui peuvent toutefois varier selon le modèle ou le fabricant. En aucun cas, notre responsabilité ne sera engagée pour toute disposition non conforme au descriptif. Les plans ne sont pas à l'échelle.

SITUATION DU PARC VAL ROSE

- Distance - de la plage la plus proche : 7 km
- du lac le plus proche : 1 km
 - de la commune la plus proche : 4 km
 - du magasin d'alimentation le plus proche : 4 km
 - de la gare routière la plus proche : 4 km
 - de la gare SNCF la plus proche : 12 km
 - de l'aéroport le plus proche : 12 km

EQUIPEMENT DU PARC VALROSE

Le Parc Val Rose propose les facilités d'un restaurant-plat à emporter, d'un bar avec salle de billard, d'une piscine chauffée de 25m x 12m et d'une pataugeoire, d'une bibliothèque, d'une aire de jeux pour enfants, de 4 terrains de pétanque et de tables de ping-pong.

Il met à votre disposition deux laveries avec lave-linge et sèche-linge, une salle de repassage, la connexion wifi gratuite.

DESCRIPTIF DES MOBILES HOMES

Les mobiles homes se composent toujours d'une chambre avec un lit double (120 à 140 cm) et d'une ou deux chambres avec deux lits simples (70 à 90 cm) ou superposés pour certains mobiles homes 3 chambres.

Tous les mobiles homes sont équipés de la climatisation réversible.

Les gammes Prestige, Confort et PMR sont équipés d'un téléviseur.

Tous les mobiles homes sont non - fumeurs

INVENTAIRE MOBILE HOME / INVENTORY LIST

CUISINE / KITCHEN	4 Pers.	5 Pers.	6 Pers.	6/8 Pers.
Cafetière électrique / Electric Coffee Machine	1	1	1	1
Assiette Plate / Large Plate	4	5	6	8
Assiette à Dessert / Small plate	4	5	6	8
Assiette creuse / Soup Plate	4	5	6	8
Verre à Eau / Tumbler	4	5	6	8
Verre à Vin / Wine Glass	4	5	6	8
Fourchette / Fork	4	5	6	8
Couteau / Knife	4	5	6	8
Cuillère / Spoon	4	5	6	8
Cuillère à Dessert / Small Spoon	4	5	6	8
Bol / Bowl	4	5	6	8
Mug / Mug	4	5	6	8
Petite Casserole / Small Saucepan	1	1	1	1
Cocotte / Casserole	2	2	2	2
Couvercle de Cocotte / Saucepan lid	2	2	2	2
Poêle / Frying Pan	1	1	2	2
Plat à rôtir / Baking Tin	1	1	1	1
Plat de Service / Serving Tin	1	1	1	1
Passoire / Collander	1	1	1	1
Saladier en Plastique / Plastic Salad Bowl	1	1	1	1
Saladier en Verre / Glass Salad Bowl	1	1	1	1
Essoreuse à Salade / Salad Spinner	1	1	1	1
Cloche Four à Micro-ondes / Plastic Lid for Micro-wave	1	1	1	1
Corbeille à pain / Bread Basket	1	1	1	1
Bac à glaçons / Ice tray	1	1	2	2
Dessous de plat / Trivet	1	1	1	1
Pichet / Jug	1	1	1	1
Verre Doseur / Measuring Jug	1	1	1	1
Range couverts / Cutlery Divider	1	1	1	1
Plateau / Tray	1	1	1	1
Planche à découper en verre / Plastic Cutting Board	1	1	1	1
Couteau à découper / Carving Knife	1	1	1	1
Couteau à pain / Bread Knife	1	1	1	1
Couteau d'office / Kitchen Knife	1	1	1	1
Couteau économe ou Epluche légumes / Peeler	1	1	1	1
Set de couverts à Salade / Salad Servers Set	1	1	1	1
Cuillère à service / Serving Spoon	1	1	1	1
Cuillère en Bois / Wooden Spoon	1	1	1	1
Spatule/ Spatula	1	1	1	1
Louche / Dipper	1	1	1	1

CUISINE / KITCHEN	4 Pers.	5 Pers.	6 Pers.	6/8 Pers.
Tire-bouchon - Décapsuleur/ Cork Screw- Bottle opener	1	1	1	1
Ouvre boîte / Can opener	1	1	1	1
Ciseaux / Scissors	1	1	1	1
MENAGE / HOUSE-HOLD	4 Pers.	5 Pers.	6 Pers.	6/8 Pers.
Cuvette Vaisselle / Washing-up bowl	1	1	1	1
Pelle et Balayette / Dustpan and Brush	1	1	1	1
Balai / Broom	1	1	1	1
Balai et serpillère/ Broom and Floor cloth				
Sceau / Bucket	1	1	1	1
Brosse WC / Toilet Brush	1	1	1	1
Etendoir à Linge avec pinces / Cloth airer and pegs	1	1	1	1
Poubelle / Dustbin	2	2	2	2
Paillason / Doormat	1	1	1	1
MOBILIER-COUCHAGE / FURNITURE-BEDDING	4 Pers.	5 Pers.	6 Pers.	6/8 Pers.
Couverture OU Couette avec housse/ Blanket OR Duvet with Cover	3	4	5	6
Oreillers / Pillow	4	5	6	8
Taies D'Oreiller / Pillow case	4	5	6	8
Protection de Matelas / Matress cover	3	4	5	6
Four à Micro-ondes / Micro-wave Oven	1	1	1	1
Table de jardin / Garden Table	1	1	1	1
Chaises de jardin / Garden Chairs	4	5	6	8
Chaises longues / Sun Loungers	2	2	2	2
Parasol et Pied OU Tonnelle / Umbrella and Stand OR Gazebo	1	1	1	1